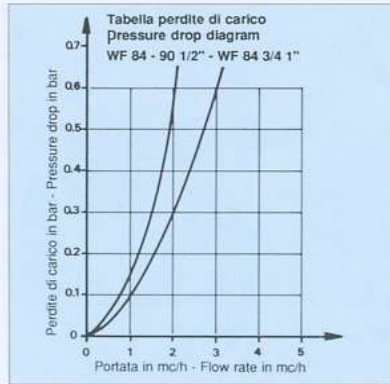


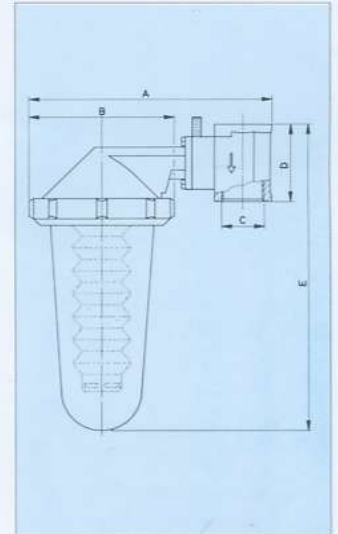
DOSATORE SALI E POLIFOSFATI CON VALVOLA ARRESTO
SALT POLIPHOSPHATE FEEDER WITH STOP VALVE
DOSEUR SELS POLIPHOSPHATES AVEC VANNE D'ARRÊT
SALZ UND POLYPHOSPHAT DOSIEREINRICHTUNG MIT STILLSTANDVENTIL



MOD. WF 84 - 1/2"



MOD. WF 84



I DATI TECNICI
 Testa: ottone cromato - Ghiera: ottone cromato - Valvola: polipropilene - Attacco: ottone cromato
 - Vaso: SAN - Soffietto: gomma NBR - O. Ring: NBR - Pressione d'esercizio: max 8 bar - Pressione scoppio: max 28 bar - Massima temperatura d'esercizio: 50°C - Dosaggio: 2/4 ppm per m3

GB TECHNICAL DATA
 Head: chromed brass - Nut: Chromed brass - Stop valve: polypropilene - Connections: chromed brass - Bowl: SAN - Bellows: rubber NBR - O. Ring: NBR - Working pressure: max 8 bar - Burst pressure: max 28 bar - Operating temperature: max 50°C - Dosing: 2/4 ppm each m3

F DONNEES TECHNIQUES
 Tête: laiton chromé - Ecrou: laiton chromé - Vanne d'arrêt: polypropilene - Connection: laiton chromé - Bol: SAN - Capote: caoutchou NBR - O. Ring: NBR - Pression d'exercice: max 8 bar - Pression d'éclatement: max 28 bar - Temperature d'exercice: max 50°C - Dosage: 2/4 ppm par m3

D TECHNISCHE DATEN
 Kopfteil: verchromtes messing - Ringteil: verchromtes messing - Anschluss: verchromtes messing - Filtertasse: SAN - Blasebalg: NBR - O. Ring: NBR - Betriebs druck: max 8 bar - Pruf druck: max 28 bar - Betriebs temperatur: 50°C - Dosierung: 2/4 ppm m3

DIMENSIONI - DIMENSIONS - MEDIDAS

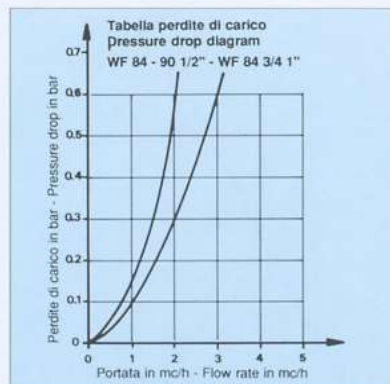
Mod.	A	B	C	D	E
WF 84	140 mm	70 mm	1/2" F	60 mm	140 mm
WF 90	140 mm	70 mm	1/2" F	60 mm	140 mm

IMBALLO - PACKAGING - CONDITIONNEMENT

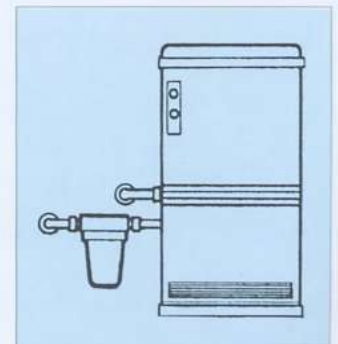
Mod.	PC.	Peso - Weight Poid	Volume
WF 84	10	Kg. 13,5	Mc 0,042
WF 90	12	Kg. 9,00	MC 0,042



MOD. WF 90



MOD. WF 90

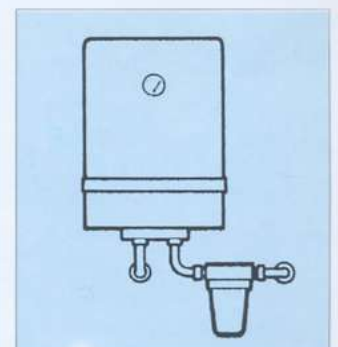


I DATI TECNICI
 Testa: ABS - Ghiera: ABS - Valvola: polipropilene - Attacco: ottone cromato - Vaso: SAN - Soffietto: gomma NBR - O. Ring: NBR - Pressione d'esercizio: max 8 bar - Pressione scoppio: max 28 bar - Massima temperatura d'esercizio: 50°C - Dosaggio: 2/4 ppm per m3

GB TECHNICAL DATA
 Head: ABS - Nut: ABS - Stop valve: polypropilene - Connections: chromed brass - Bowl: SAN - Bellows: rubber NBR - O. Ring: NBR - Working pressure: max 8 bar - Burst pressure: max 28 bar - Operating temperature: max 50°C - Dosing: 2/4 ppm each m3

F DONNEES TECHNIQUES
 Tête: ABS - Ecrou: ABS - Vanne d'arrêt: polypropilene - Connection: laiton chromé - Bol: SAN - Capote: caoutchou NBR - O. Ring: NBR - Pression d'exercice: max 8 bar - Pression d'éclatement: max 28 bar - Temperature d'exercice: max 50°C - Dosage: 2/4 ppm par m3

D TECHNISCHE DATEN
 Kopfteil: ABS - Ringteil: ABS - Anschluss: verchromtes messing - Filtertasse: SAN - Blasebalg: NBR - O. Ring: NBR - Betriebs druck: max 8 bar - Pruf druck: max 28 bar - Betriebs temperatur: 50°C - Dosierung: 2/4 ppm m3



I Contenitore 0,500 kg. sali e polifosfati con scala graduata fornito nella confezione insieme al dosatore
Important: Il costruttore non si assume nessuna responsabilità se viene utilizzato un sale polifosfato diverso dall'originale. Tale prodotto è conforme alle norme alimentari: per composizione chimica e per purezza; inoltre assicura la perfetta funzionalità dell'apparecchiatura, come da test funzionali in laboratorio.

GB Bottle 0,500 kg. of poliphosphate with calibrate scale supplied in the same carton box with the feeder.
Important: The manufacturer decline any responsibility if the customer use a different poliphosphate from the original. This product is in agreement with the alimentaris norms and guaranted the correct work of the feeder.

F Flacon de 0,500 kg. poliphosphate avec echelle graduée fourni dans la confection avec l'appareil.
Important: Le fabricant n'assume aucune responsabilité si le client utilise autre poliphosphate que l'original. Ce produit est aux normes alimentaires et assure le bon fonctionnement de l'appareil.

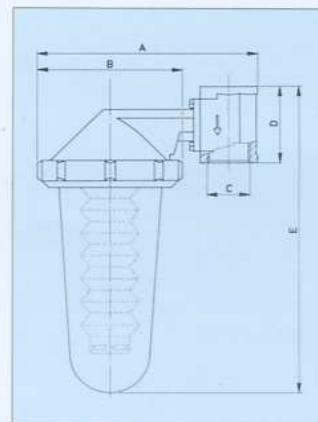
D Behälter für 0,500 kg. Salz und Polyphosphat mit graduierter Skala, der in der Konfektion zusammen mit dem Dosierbehälter geliefert wird.
Important: Der Hersteller nimmt keine Verantwortung über, wenn man ein Polyphosphatsalz benützt, das verschieden von dem Original ist.

DOSATORE SALI E POLIFOSFATI
SALT POLIPHOSPHATE FEEDER
DOSEUR SELS POLIPHOSPHATES
SALZ UND POLYPHOSPHAT DOSIEREINRICHTUNG



MOD. WF 84 - 1/2"

MOD. WF 84 3/4" 01"



I DATI TECNICI

Testa: ottone cromato - Ghiera: ottone cromato - Attacco: ottone cromato - Vaso: SAN - Soffietto: gomma NBR - O. Ring: NBR - Pressione d'esercizio: max 8 bar - Pressione scoppio: max 28 bar - Massima temperatura d'esercizio: 50°C - Dosaggio: 2/4 ppm per m3

GB TECHNICAL DATA

Head: chromed brass - Nut: Chromed brass - Connections: chromed brass - Bowl: SAN - Bellows: rubber NBR - O. Ring: NBR - Working pressure: max 8 bar - Burst pressure: max 28 bar - Operating temperature: max 50°C - Dosing: 2/4 ppm each m3

F DONNEES TECHNIQUES

Tête: laiton chromé - Ecrou: laiton chromé - Connection: laiton chromé - Bol: SAN - Capote: caoutchou NBR - O. Ring: NBR - Pression d'exercice: max 8 bar - Pression d'eclatement: max 28 bar - Temperature d'exercice: max 50°C - Dosage: 2/4 ppm par m3

D TECHNISCHE DATEN

Kopfteil: Verchromtes messing - Ringteil: Verchromtes messing - Anschluss: Verchromtes messing - Filtertasse: SAN - Blasebalg: NBR - O. Ring: NBR - Betriebsdruck: max 8 bar - Prüfdruck: max 28 bar - Betriebs temperatur: 50°C - Dosierung: 2/4 ppm m3

DIMENSIONI - DIMENSIONS - MEDIDAS

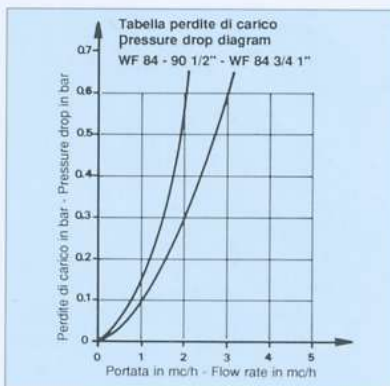
Mod.	A	B	C	D	E
WF 84	125 mm	70 mm	1/2" F	60 mm	140 mm
WF 84	170 mm	110 mm	3/4" 01"	60 mm	240 mm
WF 90	125 mm	70 mm	1/2" F	60 mm	140 mm

IMBALLO - PACKAGING - CONDITIONNEMENT

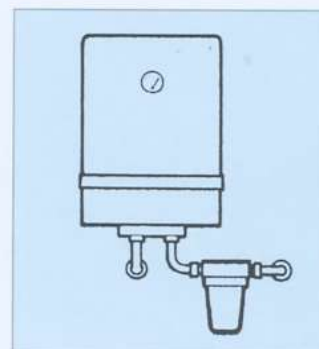
Mod.	PC.	Peso - Weight Poids	Volume
WF 84	10	Kg. 13,5	Mc 0,042
WF 90	12	Kg. 9,00	Mc 0,042
WF 84 3/4"	5	Kg. 10,500	Mc 0,042



MOD. WF 90



MOD. WF 90



I DATI TECNICI

Testa: ABS - Ghiera: ABS - Attacco: ottone cromato - Vaso: SAN - Soffietto: gomma NBR - O. Ring: NBR - Pressione d'esercizio: max 8 bar - Pressione scoppio: max 28 bar - Massima temperatura d'esercizio: 50°C - Dosaggio: 2/4 ppm per m3

GB TECHNICAL DATA

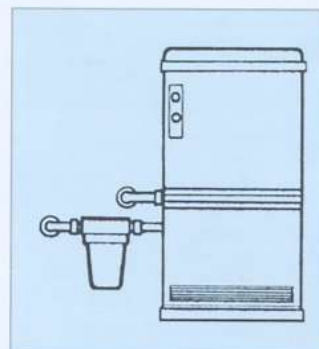
Head: ABS - Nut: ABS - Connections: chromed brass - Bowl: SAN - Bellows: Rubber NBR - O. Ring: NBR - Working pressure: max 8 bar - Burst pressure: max 28 bar - Operating temperature: max 50°C - Dosing: 2/4 ppm each m3

F DONNEES TECHNIQUES

Tête: ABS - Ecrou: ABS - Connection: Laiton chromé - Bol: SAN - Capote: caoutchou NBR - O. Ring: NBR - Pression d'exercice: max 8 bar - Pression d'eclatement: max 28 bar - Temperature d'exercice: max 50°C - Dosage: 2/4 ppm par m3

D TECHNISCHE DATEN

Kopfteil: ABS - Ringteil: ABS - Anschluss: verchromtes messing - Filtertasse: SAN - Blasebalg: NBR - O. Ring: NBR - Betriebsdruck: max 8 bar - Prüfdruck: max 28 bar - Betriebs temperatur: 50°C - Dosierung: 2/4 ppm m3



- I** Contenitore 0,500 kg. sale polifosfati con scala graduata fornito nella confezione insieme al dosatore.
Importante: Il costruttore non si assume nessuna responsabilità se viene utilizzato un sale polifosfato diverso dall'originale. Tale prodotto è conforme alle norme alimentari: per composizione chimica e per purezza; inoltre assicura la perfetta funzionalità dell'apparecchiatura, come da test funzionali in laboratorio.
- GB** Bottle 0,500 kg. of polyphosphate with calibrate scale supplied in the same carton box with the feeder.
Important: The manufacturer decline any responsibility if the customer use a different polyphosphate from the original. This product is in agreement with the alimentaris norms and guaranteed the correct work of the feeder.
- F** Flacon de 0,500 kg. poliphosphate avec echelle graduée fourni dans la confection avec l'appareil.
Important: Le fabricant n'assume aucune responsabilité si le client utilise autre poliphosphate que l'original. Ce produit est aux normes alimentaires et assure le bon fonctionnement de l'appareil.
- D** Behälter für 0,500 kg. Salz und Polyphosphat mit graduierter Skala, der in der Konfektion zusammen mit dem Dosierungbehälter geliefert wird.
Important: Der Hersteller nimmt keine Verantwortung über, wenn man ein Polyphosphatsalz benützt, das verschieden von dem Original ist.



W.F. s.r.l.

Via 1° Maggio, 3/5 - 42018 S. MARTINO IN RIO (R.E.) - ITALY

Telefono 0522 69.50.65 (5 linee) - Telefax 0522 69.86.79 e-mail: wf@water-filters.it http://www.water-filters.it